



Fernando Carrasco S.a.

Señalización Acústica y Luminosa
Otras Aplicaciones
BARCELONA (SPAIN)



MANDO Y SEÑALIZACIÓN



Serie 22



PVA22

Piloto voltímetro y amperímetro digital (tras cuadro) Ø 22,5 mm
Tensión de alimentación - de 48 a 500V c.a.

Incorpora toroidal

Alto grado de protección - IP67

CÓDIGO	TENSIÓN MEDIDA V	CORRIENTE MEDIDA A	CORRIENTE mA	FRECUENCIA Hz
FC22VA <input type="checkbox"/>	48-500 c.a.	0-99,9 c.a.	10	50/60

▲ Apliquen el código de color: **A** **R** **V** **AZ** **B**



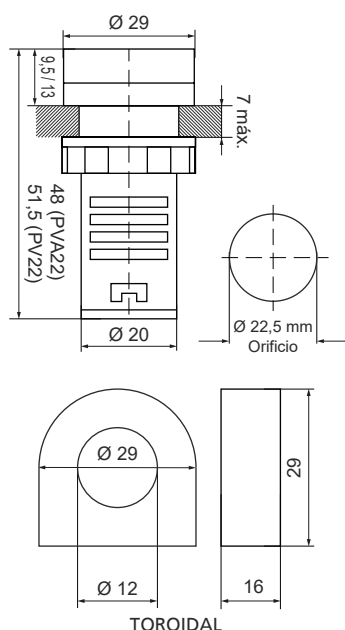
PV22

Piloto voltímetro digital (tras cuadro) Ø 22,5 mm

Alto grado de protección - IP67

CÓDIGO	TENSIÓN MEDIDA V	CORRIENTE mA	FRECUENCIA Hz
FC22CC <input type="checkbox"/>	5-60 c.c.	10	-
FC22CA <input type="checkbox"/>	48-500 c.a.	10	50/60

▲ Apliquen el código de color: **A** **R** **V** **AZ** **B**



Datos comunes

Dimensiones PVA22: (Diámetro x Profundidad): 29 mm x 48 mm

Dimensiones PV22: (Diámetro x Profundidad): 29 mm x 51,5 mm

Dimensiones toroidal: (Diámetro interior x diámetro exterior x ancho): 12 mm x 29 mm x 16 mm

Construcción: Base: ABS blanco

Tulipa: Policarbonato translúcido

Montaje: Centrado para abertura de 22,5 mm

Terminal: Regleta de conexión

Sección cable: 1,5 mm²

Entrada cable: lateral

Vida eléctrica: 30.000 h

Accesorios - ver pág. 9





Serie 22



PA22

Piloto amperímetro digital (tras cuadro) Ø 22,5 mm

Tensión de alimentación - de 48 a 380V c.a.

Incorpora toroidal

Alto grado de protección - IP67

CÓDIGO	CORRIENTE MEDIDA A	CORRIENTE mA	FRECUENCIA Hz
FC22AMP <input type="checkbox"/>	0-99,9 c.a.	5	50/60
▲ Apliquen el código de color: A R V AZ B			



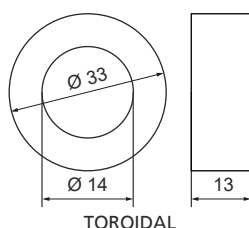
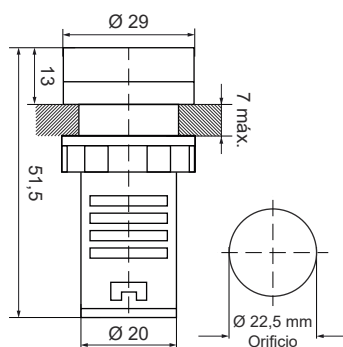
PF22

Piloto frecuencímetro digital (tras cuadro) Ø 22,5 mm

Tensión de alimentación - de 48 a 380V c.a.

Alto grado de protección - IP67

CÓDIGO	FRECUENCIA Hz	CORRIENTE mA
FC22FR <input type="checkbox"/>	0-100	5
▲ Apliquen el código de color: A R V AZ B		



Datos comunes

Dimensiones: (Diámetro x Profundidad): 29 mm x 51,5 mm

Dimensiones toroidal: (Diámetro interior x diámetro exterior x ancho): 14 mm x 33 mm x 13 mm

Construcción: Base: ABS gris
Tulipa: Policarbonato translúcido

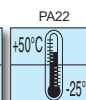
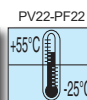
Montaje: Centrado para abertura de 22,5 mm

Terminal: Regleta de conexión

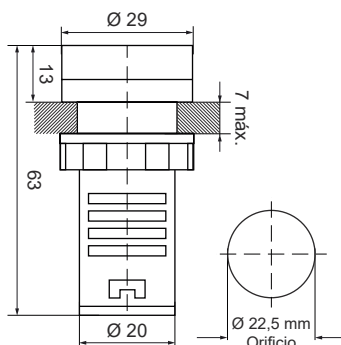
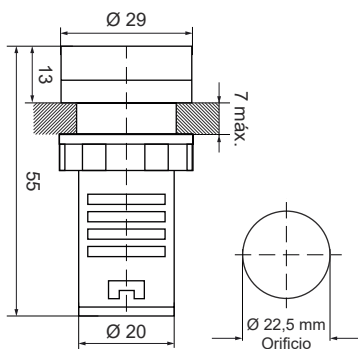
Sección cable: 1,5 mm²

Vida eléctrica: 30.000 h

Accesorios - ver pág. 9



Serie 22



PL22

Piloto luminoso (tras cuadro) Ø 22,5 mm
Luz fija de LED
Alto grado de protección - IP67

CÓDIGO	TENSIÓN V	CORRIENTE mA	FRECUENCIA Hz
FC2224 □	24 c.c.a.	18	50/60
FC22230 □	230 c.a.	16	50/60

▲ Apliquen el código de color: **A** **R** **V** **AZ** **B**

Dimensiones: (Diámetro x Profundidad): 29 mm x 55 mm
Construcción: Base: ABS negro
Tulipa: Policarbonato translúcido
Montaje: Centrado para abertura de 22,5 mm
Terminal: Regleta de conexión
Sección cable: 1,5 mm²
Vida eléctrica: 30.000 h

Accesorios - ver pág. 9



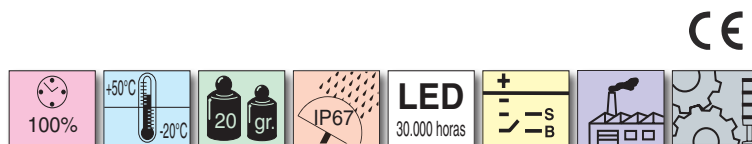
PL22BI

Piloto luminoso (tras cuadro) Ø 22,5 mm
Luz fija de LED bicolor (rojo / verde)
Alto grado de protección - IP67

CÓDIGO	COLOR	TENSIÓN V	CORRIENTE mA	FRECUENCIA Hz
FC2224BI		24 c.c.a.	18	50/60
FC22230BI		230 c.a.	16	50/60

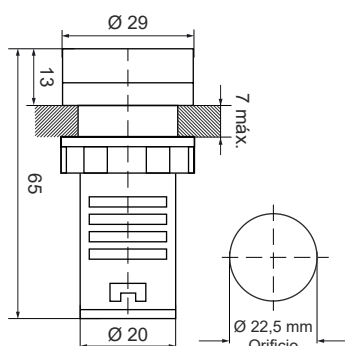
Dimensiones: (Diámetro x Profundidad): 29 mm x 63 mm
Construcción: Base: ABS negro
Tulipa: Policarbonato translúcido
Montaje: Centrado para abertura de 22,5 mm
Terminal: Regleta de conexión
Sección cable: 1,5 mm²
Vida eléctrica: 30.000 h

Accesorios - ver pág. 9





Serie 22



PZ22

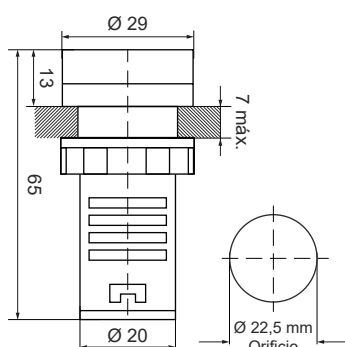
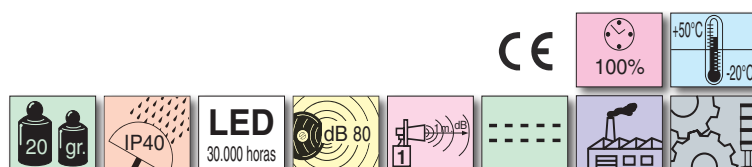
Avisador mixto (tras cuadro) Ø 22,5 mm
Luz intermitente LED - sonido intermitente

CÓDIGO	TENSIÓN V	CORRIENTE mA	FRECUENCIA Hz
FC2224Z <input type="checkbox"/>	24 c.c.a.	20-80	50/60
FC22230Z <input type="checkbox"/>	230 c.a.	18-30	50/60

▲ Apliquen el código de color: **A** **R**

Dimensiones: (Diámetro x Profundidad): 29 mm x 65 mm
Construcción: Base: ABS negro
Tulipa: Policarbonato translúcido
Montaje: Centrado para abertura de 22,5 mm
Terminal: Regleta de conexión
Sección cable: 1,5 mm²
Salida de sonido: frontal
Vida eléctrica: 30.000 h

Accesorios - ver pág. 9



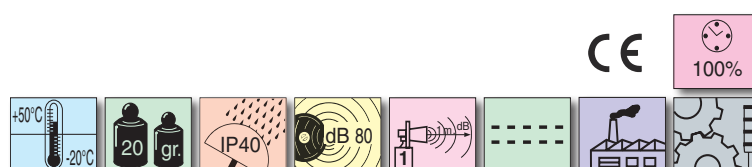
Z22

Zumbador electrónico (tras cuadro) Ø 22,5 mm
Sonido intermitente

CÓDIGO	TENSIÓN V	CORRIENTE mA	FRECUENCIA Hz
FC2224Z	24 c.c.a.	18	50/60
FC22230Z	230 c.a.	16	50/60

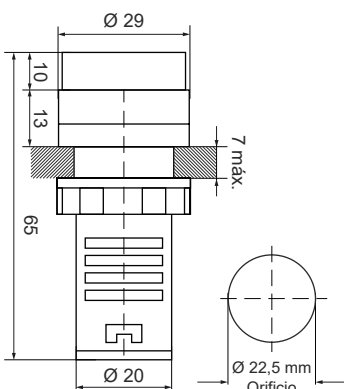
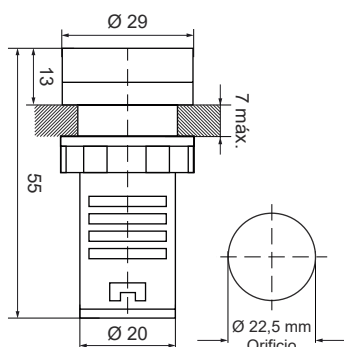
Dimensiones: (Diámetro x Profundidad): 29 mm x 65 mm
Construcción: ABS negro
Montaje: Centrado para abertura de 22,5 mm
Terminal: Regleta de conexión
Sección cable: 1,5 mm²
Salida de sonido: frontal
Vida eléctrica: 30.000 h

Accesorios - ver pág. 9





Serie 22



5 colores disponibles (rojo, verde, ámbar, azul y blanco)
Doble contacto NC (normalmente cerrado) y NA (normalmente abierto)

P22

Pulsador "Mono-Block" (tras cuadro) Ø22,5 mm

CÓDIGO

FCP22 ☐

▲ Apliquen el código de color: **A** **R** **V** **AZ** **B**

I22

Interruptor "Mono-Block" (tras cuadro) Ø22,5 mm

CÓDIGO

FCI22 ☐

▲ Apliquen el código de color: **A** **R** **V** **AZ** **B**

IS22

Interruptor selector "Mono-Block" (tras cuadro) Ø22,5 mm
Doble contacto NC (normalmente cerrado) y NA (normalmente abierto)

CÓDIGO	Nº posiciones
FCIN221	2
FCIN222	3

Datos comunes

Dimensiones:	(Diámetro x Profundidad): 29 mm x 55 mm (P22, I22) (Diámetro x Profundidad): 29 mm x 65 mm (IS22)
Construcción:	Base: ABS negro Tulipa: Policarbonato translúcido (IP22, I22) Embelecedor: Aluminio
Montaje:	Centrado para abertura de 22,5 mm
Terminal:	Regleta de conexión
Sección cable:	1,5 mm ²
Tensión máxima permitida:	240V
Consumo máximo permitido:	1A
Contacto:	1 NC + 1 NA (Ref.: FCP22) 1 NC + 1 NA (Ref.: FCP22) 1 NC + 1 NA (Ref.: FCIN221) 1 NC + 1 NA / 2 NC + 0 NA / 0 NC + 2 NA (Ref.: FCIN222)

Accesorios - ver pág. 9





Serie 22



PS22

Pulsador tipo "seta" (tras cuadro) Ø22,5 mm

Posibilidad de contacto NC (normalmente cerrado) o NA (normalmente abierto)

Especialmente indicado para paros de emergencia / puestas en marcha.

CÓDIGO	TIPO CONTACTO
FCPS22C	NC
FCPS22A	NA

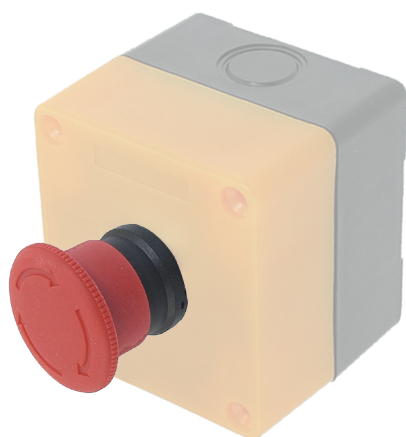
IS22E

Interruptor con enclavamiento tipo "seta" (tras cuadro) Ø22,5 mm

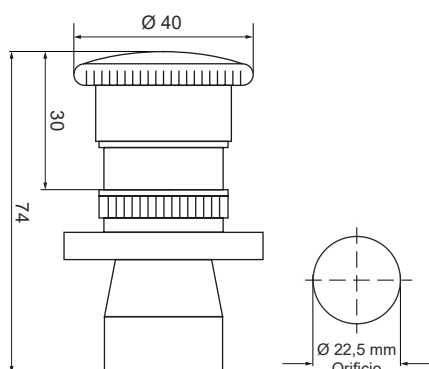
Posibilidad de contacto NC (normalmente cerrado) o NA (normalmente abierto)

Especialmente indicado para paros de emergencia / puestas en marcha.

CÓDIGO	TIPO CONTACTO
FCIS22EC	NC
FCIS22EA	NA



CAJA OPCIONAL



Datos comunes

Dimensiones:	(Diámetro x Profundidad): 40 mm x 74 mm
Construcción:	ABS negro/rojo
Montaje:	Centrado para abertura de 22,5 mm
Terminal:	Regleta de conexión
Sección cable:	1,5 mm ²
Tensión máxima permitida:	600V
Consumo máximo permitido:	10A

Accesorios - ver pág. 9





Serie 22



H22BOX

Caja para pulsadores / interruptores y/o pilotos Ø22,5 mm
Gris / negro
Amarillo / negro

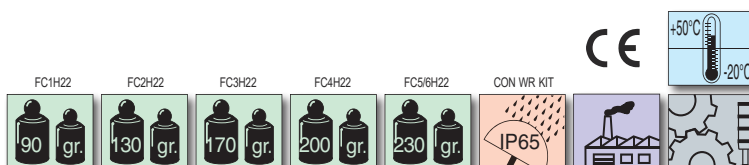
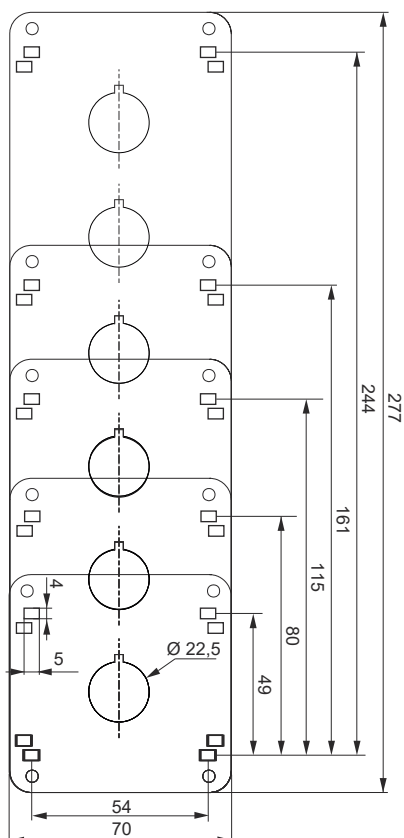
CÓDIGO

FC ☐ H22 ☐

▲ Apliquen código color ABS: **G** gris **A** amarillo
▲ Apliquen N° orificio/s caja: **1 2 3 4 5** (gris)
1 2 3 (amarillo)

Dimensiones: (Largo x Ancho x Profundo):
FC1H22 77 mm x 70 mm 65 mm
FC2H22 110 mm x 70 mm 65 mm
FC3H22 150 mm x 70 mm 65 mm
FC4H22 195 mm x 70 mm 65 mm
FC5/6H22 277 mm x 70 mm 65 mm
Construcción: Base: ABS gris / negro o amarillo / negro
Orificio: 22,5 mm

DIAGRAMA DE MONTAJE





Serie 22

Accesorios comunes



FC22TOOL

Herramienta para montaje de pilotos, zumbadores, etc...

Válido para artículos PVA22, PV22, PA22, PF22, PL22, PL22BI, PZ22 y Z22



FC22PE

Portaetiquetas Ø 22,5 mm

Válido para artículos PVA22, PV22, PA22, PF22, PL22, PL22BI, PZ22, Z22, P22, I22 y IS22



FC22P

Protector de silicona IP65

Válido para artículos P22 y I22 (pulsador / interruptor) "Mono-Block"



FC22NA

Contacto tipo NA

Válido para artículos PS22 y IS22E

Tensión máxima permitida: 600V ca

Consumo máximo permitido: 10A

FC22NC

Contacto tipo NC

Válido para artículos PS22 y IS22E

Tensión máxima permitida: 600V ca

Consumo máximo permitido: 10A



FC2260

Disco Ø 60 mm indicador de texto (EMERGENCY - STOP)

Válido para artículos PS22 y IS22E



FC2290

Disco Ø 90 mm indicador de texto (EMERGENCY - STOP)

Válido para artículos PS22 y IS22E



FC22BM

Protector de seguridad. Impide el accionamiento no deseado.

Posibilidad de inclusión de un candado (no se suministra)

Válido para artículos P22, I22, IS22, PS22 y IS22E

FC22T

Tapa ciega para cajas

Válido para artículo H22BOX

Serie 22



PVA22



PV22



PA22



PF22E



PL22



PL22BI



PZ22



Z22



P22



I22



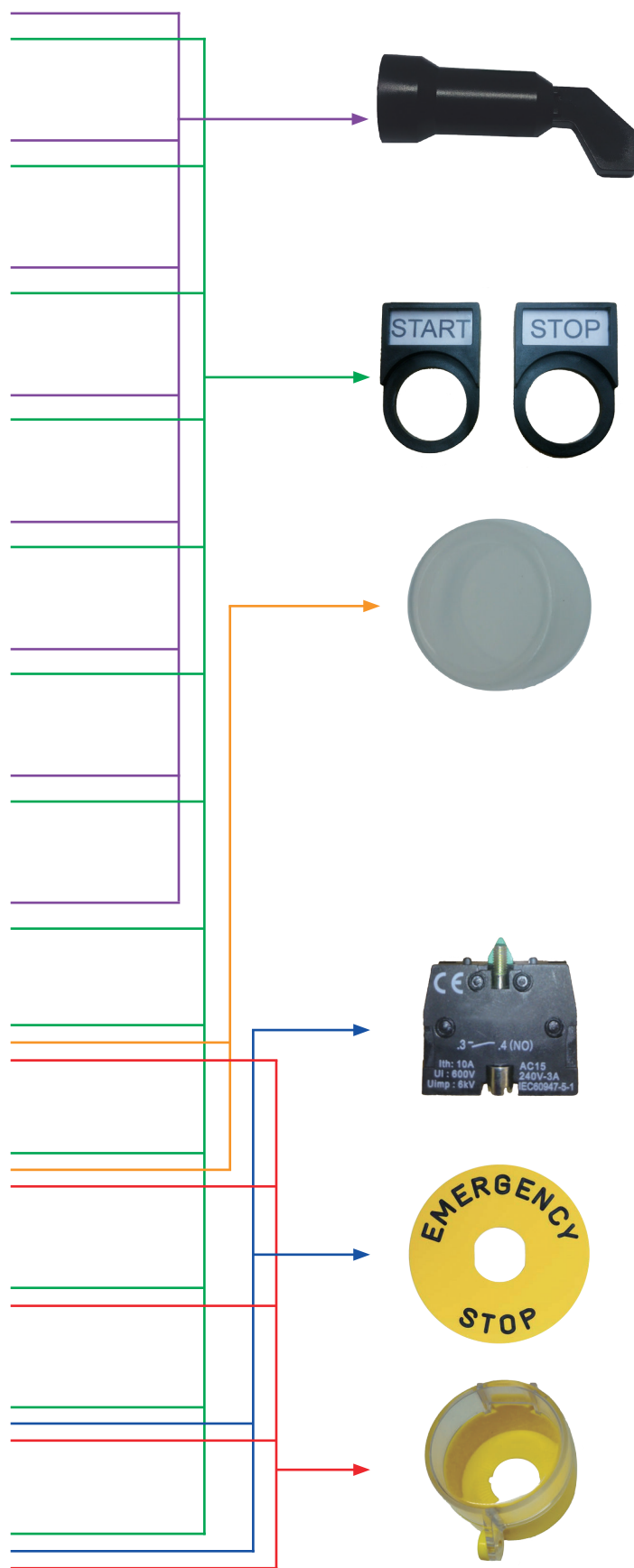
IS22



IS22E

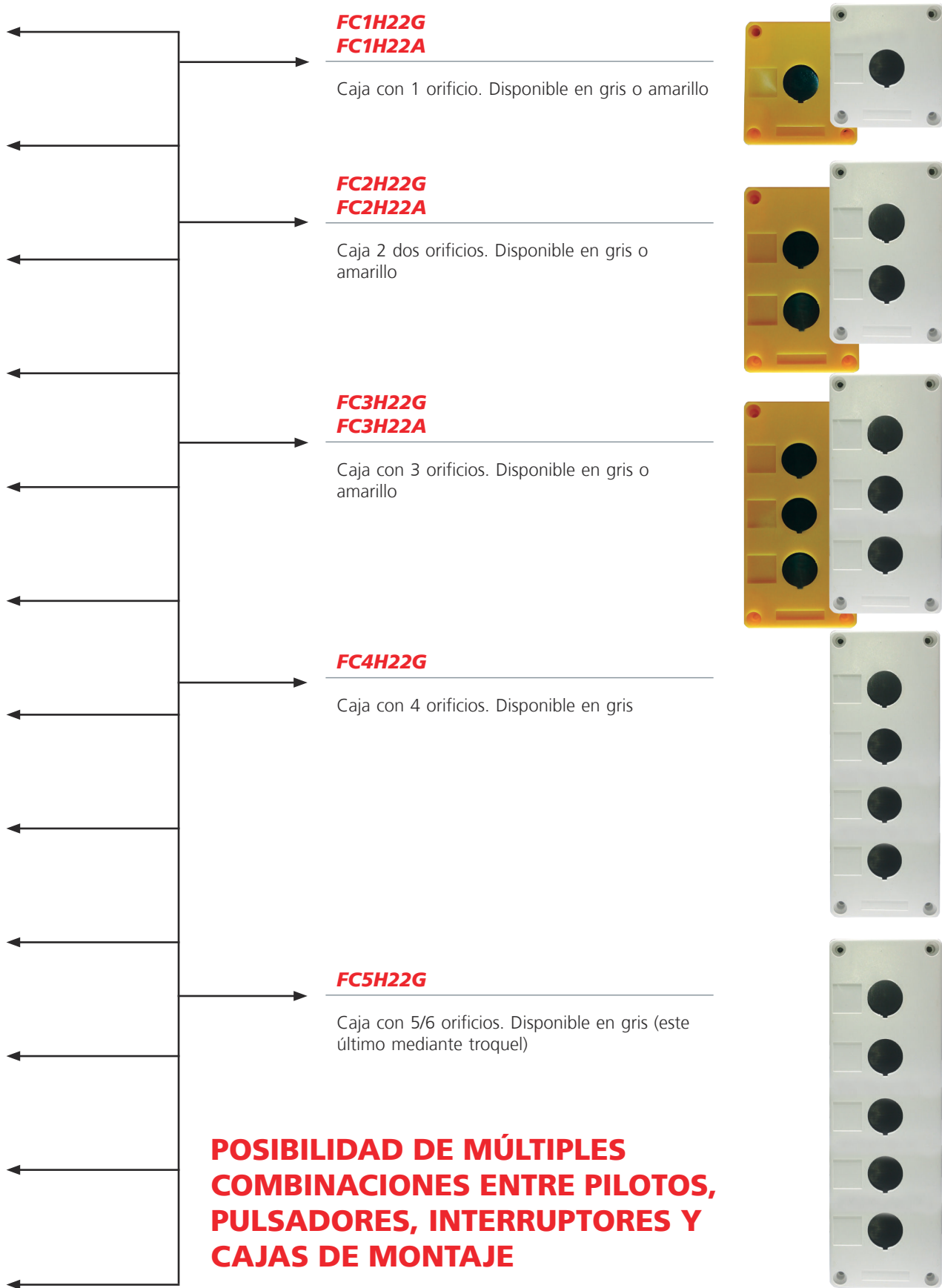


PS22





Serie 22





Señalización Acústica y Luminosa Otras Aplicaciones

Serrano, 44 - 08031 BARCELONA (SPAIN)

Comercial

Tel. + 34 93 243 19 80 - Fax + 34 93 243 19 82

Administración

Tel. + 34 93 243 19 81

e-mail: fcarrasco@fcarrasco.es

Web: <http://www.fcarrasco.es>

DISTRIBUIDOR:

